

idile

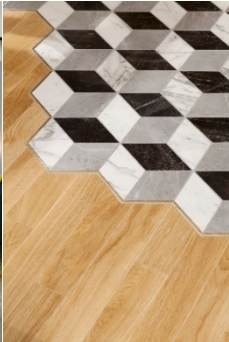
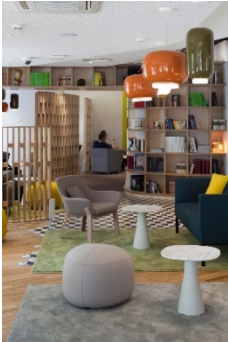
L'hôtel Mercure Nantes Centre Gare entre terre et mer



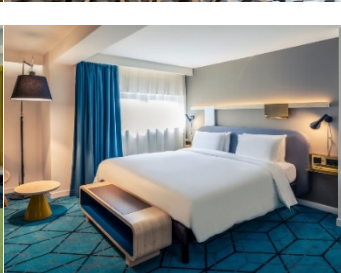
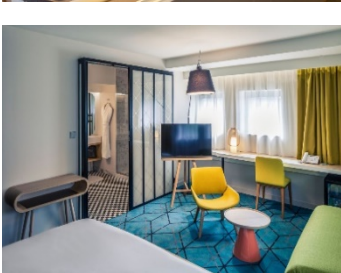
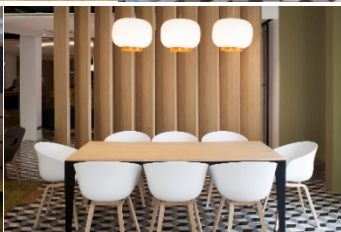
Profitant de son extension, l'hôtel Mercure Nantes Centre Gare se dote de 31 nouvelles chambres, toutes différentes tandis que sa partie originelle s'adapte aux séjours et événements professionnels. Un espace « easywork » a d'ailleurs été conçu pour une clientèle nomade ayant besoin d'un lieu de travail adapté à ses besoins et sans contrainte d'horaire.



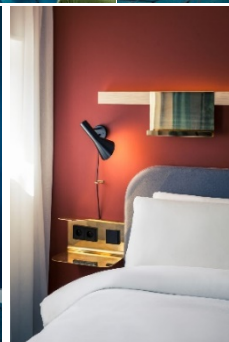
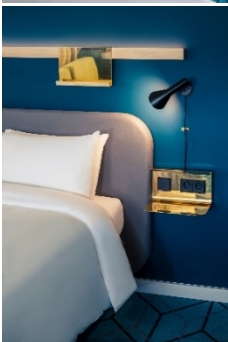
Mais revenons au design de l'hôtel. L'architecte Marcelo Joulia a souhaité redonner ses lettres de noblesse à l'établissement 4 étoiles, premier contact entre les voyageurs et la ville. Le chemin de fer et les gares ont longtemps offert dans leur environnement immédiat, des hôtels de charme qui reflétaient l'exotisme du voyage et les attraits de la destination à découvrir.



Le lobby crée une atmosphère douce et feutrée, subtilement imprégnée de l'idée de l'océan. Au sol, le calepinage de marbre et de bois, véritable travail artisanal, guide l'hôte vers les différents espaces de vie. Le bar est une invitation à la détente, comme le salon d'un établissement de station balnéaire où l'on se retrouve pour prendre un verre avant le dîner. La brasserie met à l'honneur des produits locaux.



C'est dans une ambiance contemporaine que se déclinent les différents décors des chambres en bleu, jaune, ocre ou gris. Les salles de bain sont largement ouvertes. La moquette et le mobilier en bois ont été dessinés et fabriqués sur-mesure. Les touches de laiton apportent une élégance discrète et les photos d'un carnet de voyage personnel complètent l'intimité des lieux.



Loin de l'archétype des hôtels de chaîne, le Mercure Nantes Centre Gare est un établissement volontairement atypique à l'esprit familial, propriété d'un groupe hôtelier régional indépendant. Il promet d'agréables séjours !